

LE BASSIN DE L'ITON





7 AAPPMA : Acquigny, Evreux, Conches, Damville, Condé sur Iton, Breteuil et Bourth
46 km de parcours associatifs - 2 Ateliers Pêche et Nature

L'Iton prend sa source dans le Perche Ornais et entre dans le département de l'Eure à la Chaise-Dieu-du-Theil pour rejoindre l'Eure à Acquigny après un parcours de 115 km. Classé en deuxième catégorie piscicole, un voyage souterrain de près de 7 km et l'apport des eaux de qualité de son principal affluent « le Rouloir », lui permet de repasser en première catégorie piscicole de Villalet à Acquigny. Sa diversité en invertébrés (en amont d'Evreux) en fait d'ailleurs l'un des cours d'eau les plus riches du département.



Ombre commun de l'Iton

LÉGENDE

-  1^{ère} catégorie piscicole
-  2^{ème} catégorie piscicole
-  Siège d'AAPPMA
-  Atelier Pêche Nature

INTÉRÊT HALIEUTIQUE

2^{ème} catégorie piscicole :

De son entrée dans le département jusqu'à Gaudreville.

1^{ère} catégorie piscicole :

De Gaudreville à sa confluence avec l'Eure.

La partie amont de l'Iton (bras naturel et bras forcés) est classée en deuxième catégorie piscicole. Cyprins et carnassiers y sont bien présents.

De Glissoles à Acquigny, l'Iton redevient une rivière à salmonidés (truites et ombres), propice à la pêche "en nymphe à vue".



LISTE DES DÉPOSITAIRES



Nom dépositaire	Adresse	Infos
AAPPMA Acquigny (réciprocité EHGO)		
Restaurant La Chaumière	15 rue Aristide Briand • 27400 ACQUIGNY	
Supérette VIVAL	50 rue Aristide Briand • 27400 ACQUIGNY	
AAPPMA Evreux (réciprocité EHGO)		
Passion Pêch'Eure	3 Chemin du Nuisement • 27930 FAUVILLE	@
DECATHLON	Boulevard du 14 Juillet • 27000 EVREUX	
Bar tabac «le Fontaine»	8 rue Louviers 27490 • FONTAINE HEUDEBOURG	
Bar «Le Cambolle»	11 Avenue du Maréchal Foch • 27000 EVREUX	cartes journée et hebdo uniquement
AAPPMA Damville (réciprocité EHGO)		
Bar tabac «Le point du jour»	73 rue de Verdun • 27240 DAMVILLE	
AAPPMA de Condé sur Iton (réciprocité EHGO)		
Restaurant «chez Claude»	Route Chesnay • 27160 CONDE ^s /ITON	
Boulangerie LESUEUR	4 Rue de Breteuil • 27160 CONDE ^s /ITON	
AAPPMA de Conches en Ouche (réciprocité EHGO)		
Bar brasserie du Parc	47 rue Willy Brandt • 27190 CONCHES EN OUCHE	
AAPPMA Breteuil sur Iton (réciprocité EHGO)		
Librairie	192 place Lafitte • 27160 BRETEUIL ^s /ITON	
Bar La Terrasse	104 Place Lafitte • 27160 BRETEUIL ^s /ITONN	
AAPPMA de Bourth/Francheville (réciprocité EHGO)		
Auberge du Cheval Blanc	1 place de l'Eglise • 27580 BOURTH	
Pizzeria del pierrot	Rue des quatre quantons • 27580 BOURTH	
NATURE 27 Chasse/Pêche	626 rue Aristide Briand • 27130 VERNEUIL ^s / AVRE	@

@ : dépositaire de cartes de pêche par internet

Président
David HYVARD
 06 17 87 11 73

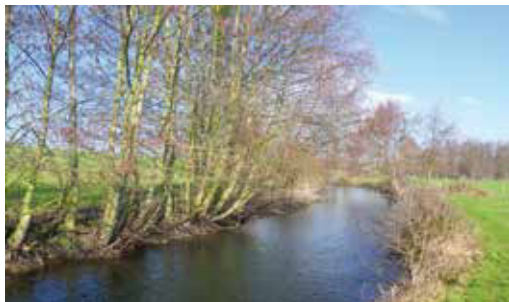


Présentation

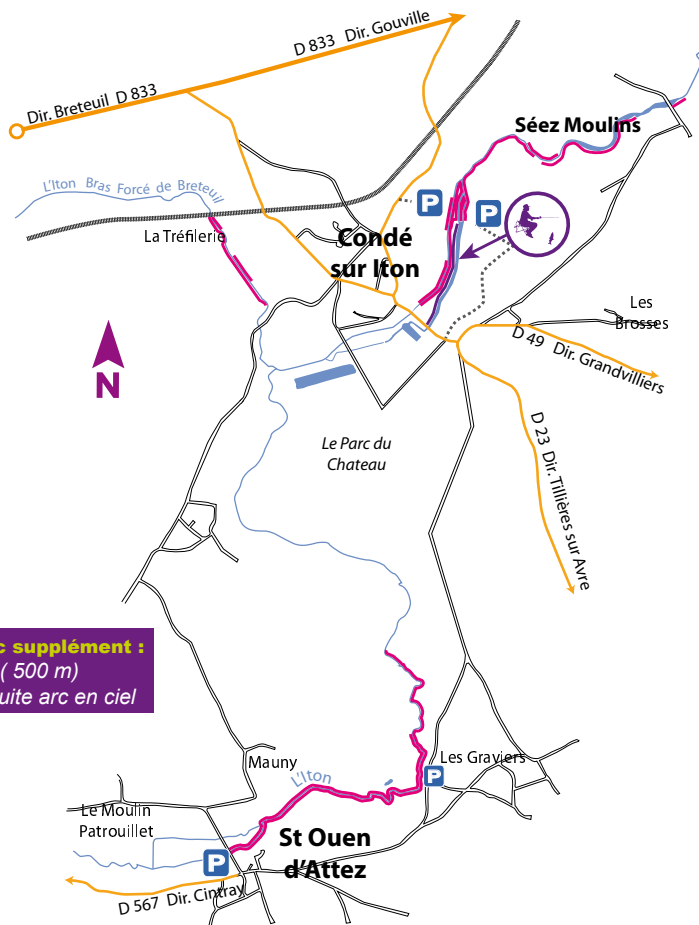
5,4 km de parcours en 2ème catégorie sur l'Iton.

Points clés de la réglementation

- Se conformer aux arrêtés préfectoraux en vigueur et au règlement intérieur de l'AAPPMA.



Parcours St Ouen d'Attez.



Parcours loisir avec supplément :
 Bras de l'Iton (500 m)
 Déversements en truite arc en ciel